



→ Plataforma retráctil, montaje lateral para camiones

DH-SO(C)Z.10 • 750 - 1000 kg



La DH-SOZ.10 sustituye la plataforma plegable DH-REK.10 tras más de 30 años de servicio y varias actualizaciones. Se monta en el chasis del camión, delante del eje trasero, y se utiliza para **cargar o descargar mercancías desde las puertas laterales** de la carrocería del camión.

A diferencia de muchas plataformas plegables normales, la DH-SOZ.10 es apta para carrocerías frigoríficas con piso aislante. Se suele utilizar para reparto de productos congelados o refrigerados a cadenas de restaurantes.

La DH-SOZ.10 está equipada con un plato de doble plegado y una construcción a medida del bastidor de la plataforma, para encajar en el espacio de montaje disponible en el lateral del camión. En comparación con la anterior DH-REK.10, esta moderna plataforma retráctil ofrece mucha más facilidad de manejo, de trabajo y ergonomía.

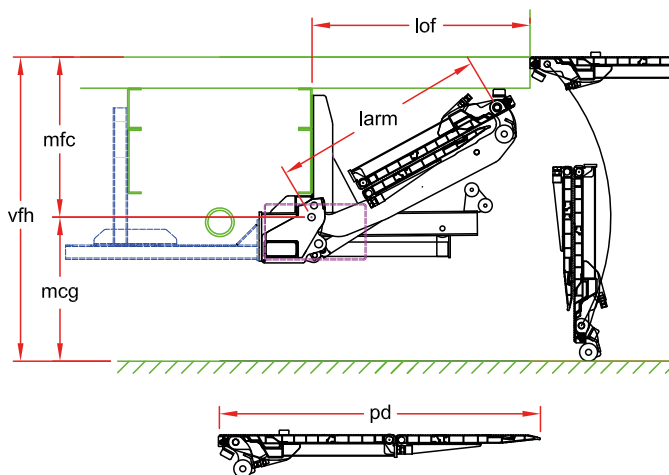
Capacidad

CAP	CG	LM
750 kg	600 mm	3.6 kNm
1000 kg	600 mm	6 kNm

Pesos [ver pág. 19]

ALU / ALU	
1150 mm	315 kg
1350 mm	325 kg

Plataforma retráctil compacta para usar en las puertas laterales



Dimensiones de montaje

larm	900
vfh máx.	1400
mfc máx.	715
mcg máx.	685
lof	estudio requerido
pd máx.	1350



Especificaciones técnicas

Bastidor	Bastidor hecho a medida, adaptado para montaje lateral en el chasis del camión
Cilindros	<ul style="list-style-type: none"> • 2 cilindros de elevación + 2 estabilizadores fijos • 2 cilindros de inclinación disponibles como opción [OAH036]
Retracción DENTRO/FUERA	Cilindro de retracción montado en el centro
Tipo de recorrido [ver pag. 8-9]	Plato en cuña. Recorrido horizontal + inclinación automática a nivel del suelo
Material del plato	Alu / Alu
Largos estándar de plato	1150 - 1350 mm
Anchos estándar de plato	1600 mm Otros anchos bajo pedido [OAP603]
Longitud de brazo	900 mm
Centro de brazo	700 mm
Mando estándar [ver pág. 10]	OAE030.BT
Acabado estándar del bastidor	Acabado de zinc por inmersión en caliente [OAT104]